

ARROSTO

WOONSERIE

*Pronto*  
wonen



# ARROSTO

De woonserie Arrostto combineert vakmanschap met eigentijdse stijl. Gemaakt van hoogwaardig eikenhout, straalt het dressoir een tijdloze charme uit. Verkrijgbaar in de kleuren Light- of Dark Roast, voegt het een verfijnde, Scandinavisch geïnspireerde uitstraling toe aan elk interieur.



### Salontafel

2 laden  
H40xB90xD90 Light roast 10452457



### Salontafel

4 laden  
H40xB135xD70 Light roast 10452458



### Dressoir

3 deuren, 3 laden  
H76xB180xD45 Light roast 10452449



### Dressoir

4 deuren, 3 laden  
H76xB225xD45 Light roast 10452450



### TV-meubel

2 deuren, 1 lade, 1 klep  
H58xB135xD40 Light roast 10452454



### TV-meubel

3 deuren, 1 lade, 1 klep  
H58xB180xD40 Light roast 10452455



### TV-meubel

4 deuren, 1 lade, 1 klep  
vH58xB225xD40 Light roast 10452456



### Opbergkast

2 deuren, 2 laden  
H148xB90xD45 Light roast 10452453



### Opbergkast

2 deuren, 2 laden, 4 vakken  
H202xB90xD45 Light roast 10452452



### Opbergkast

4 deuren, 2 laden  
H202xB90xD45 Light roast 10452451

## SPECIFICATIES ARROSTTO:

- Alle laden en deuren zijn voorzien van een 'push to open' systeem. Hiermee zijn de deuren en laden eenvoudig openen door erop te duwen, zonder dat er handgrepen nodig zijn.
- De TV-meubelen kunnen zowel aan de muur worden bevestigd als op de grond worden geplaatst. Bij de hangende montage wordt een wandplank meegeleverd (let op: de benodigde bouten/pluggen voor bevestiging zijn niet inbegrepen). Ook losse pootjes voor de staande optie zijn standaard inbegrepen. De andere meubelen worden volledig gemonteerd geleverd, zodat ze direct klaar zijn voor gebruik.
- De meubelen zijn grotendeels gemaakt van 100% massief Eiken hout voor een luxe uitstraling en duurzaamheid. De legplanken, rugpanelen, onderste constructiebodem en de binnenkant van de laden zijn van MDF met een Eiken finer afwerking, wat zorgt voor een consistente uitstraling en stevigheid.

# Pronto wonen

Laat de afwerking van het meubel eerst 6 weken uitharden.



### Salontafel

2 laden  
H40xB90xD90      Dark roast      10452467



### Salontafel

4 laden  
H40xB135xD70      Dark roast      10452468



### Dressoir

3 deuren, 3 laden  
H76xB180xD45      Dark roast      10452459



### Dressoir

4 deuren, 3 laden  
H76xB225xD45      Dark roast      10452460



### TV-meubel

2 deuren, 1 lade, 1 klep  
H58xB135xD40      Dark roast      10452464



### TV-meubel

3 deuren, 1 lade, 1 klep  
H58xB180xD40      Dark roast      10452465

- Het Eiken hout is afgewerkt met een lak in de kleuren Light- of Dark Roast, wat zorgt voor een mooie afwerking en bescherming van het hout.



### TV-meubel

4 deuren, 1 lade, 1 klep  
H58xB225xD40      Dark roast      10452466



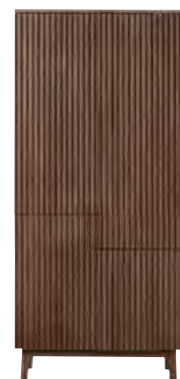
### Opbergkast

2 deuren, 2 laden  
H148xB90xD45      Dark roast      10452463



### Opbergkast

2 deuren, 2 laden, 4 vakken  
H202xB90xD45      Dark roast      10452462



### Opbergkast

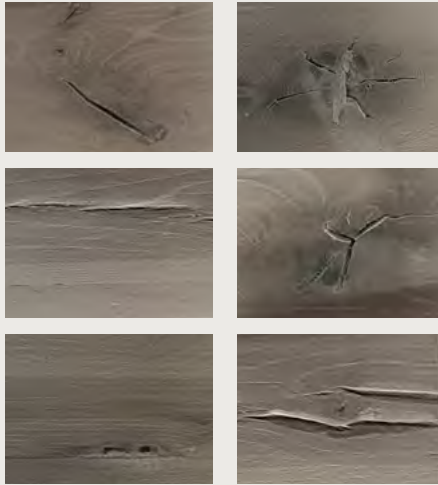
4 deuren, 2 laden  
H202xB90xD45      Dark roast      10452461

# ARROSTO

# Pronto wonen

## NATUURLIJKE KENMERKEN VAN EIKEN HOUT

Eiken hout is een natuurlijk materiaal, en elk stuk kan uniek zijn in structuur, nerf en kleur. Het is normaal dat het hout variaties vertoont, zoals scheuren, oude (worm) gaatjes, oneffenheden, kleurverschillen en (open) noesten. Deze kenmerken zijn typisch voor de echtheid van Eiken hout en geven elk meubel een karakteristieke uitstraling. Ze worden niet beschouwd als gebreken en vallen daarom niet onder de garantie.



## ONDERHOUD EN VERZORGING VAN JE EIKEN MEUBELEN

Eiken hout heeft een mooie, zichtbare structuur die zelfs bij een lak-, olie- of waslaag goed te zien is. De houtnerf is matig grof tot grof, en de kleur varieert van geel- tot goudbruin. Omdat Eiken hout een 100% natuurproduct is, reageert het op de omgeving. Dit betekent dat temperatuur- en luchtvochtigheidsschommelingen ervoor kunnen zorgen dat deuren en laden gaan klemmen of dat er krimp- en scheuren ontstaan. Dit is een normaal kenmerk van het hout en geen reden voor reclamatie. Zorg ervoor dat de temperatuur en luchtvochtigheid in huis stabiel blijven (ideaaliter tussen 40-60%) om dit te voorkomen.

### Zorg voor je meubelen:

- **Zonlicht** kan verkleuring veroorzaken. Verplaats regelmatig je decoratie om dit te voorkomen.
- **Krassen en vlekken** voorkom je door onderzetters en viltjes te gebruiken en materialen met weekmakers, zoals rubber, te vermijden.
- **Bescherm je vloer** door de onderzijde van je meubelen van vilt te voorzien. Verplaats je meubelen altijd leeg, aangezien dit schade kan veroorzaken. Pronto Wonen is niet aansprakelijk voor schade die tijdens het verplaatsen ontstaat.



## VERZORGINGSADVIES

In de eerste 6 weken na aankoop moet de afwerking nog uitharden, dus wees voorzichtig met het meubel en gebruik geen onderhouds- of reinigingsmiddelen in deze periode. Voor dagelijks onderhoud kun je het meubel afnemen met een licht vochtige doek en direct droogwrijven met een schone, droge doek. Gebruik geen druk tijdens het schoonmaken. Voor langdurige bescherming adviseren we om het meubel elke 4-6 maanden te verzorgen met het juiste verzorgingsmiddel, zoals Matt Polish voor meubels met een lakafwerking.

Door deze eenvoudige tips te volgen, blijft je nieuwe meubel mooi en duurzaam!